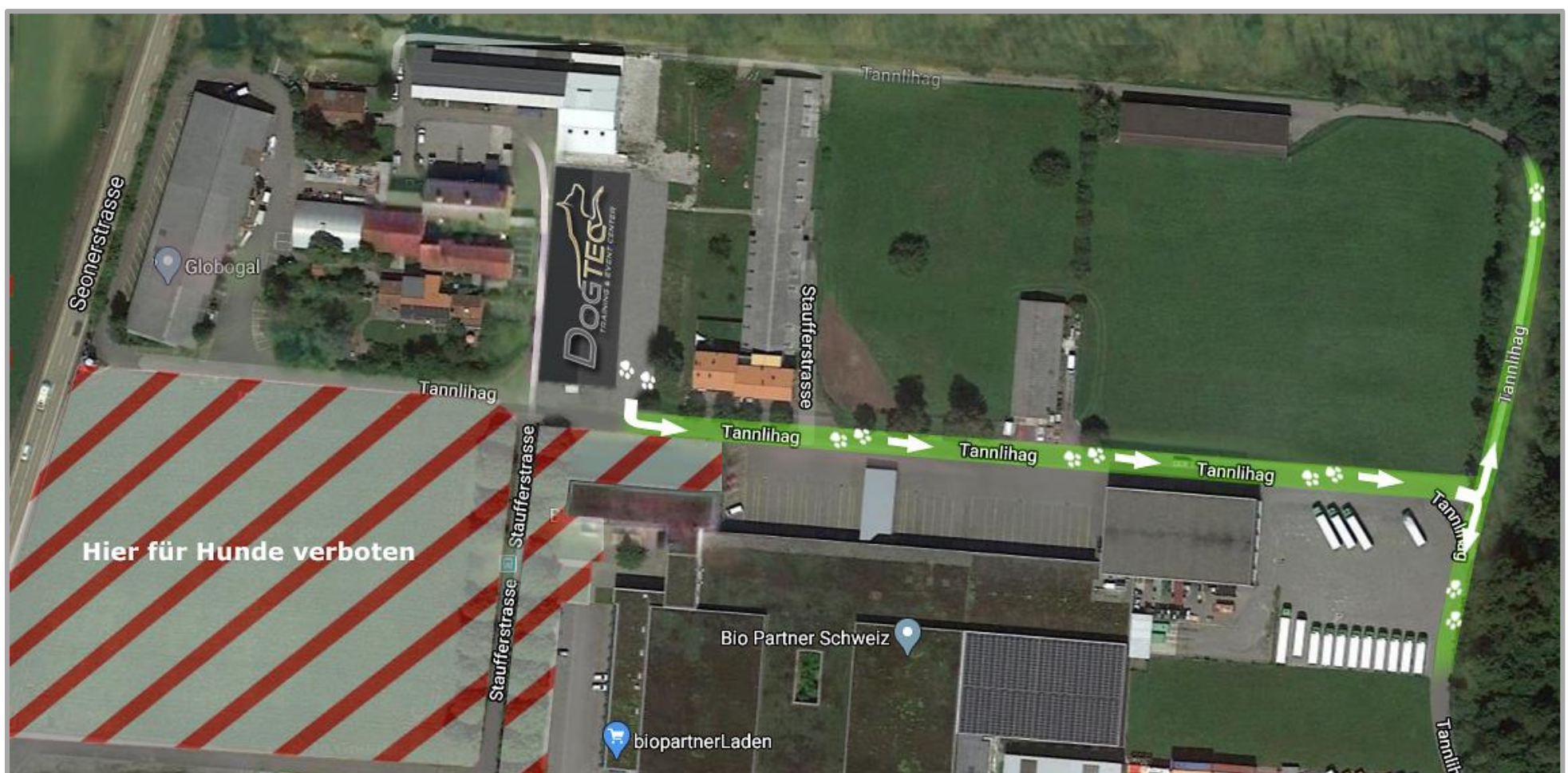


Hallenordnung

In und um die Dog TEC Trainingshalle gelten folgende Regeln:

- Bitte behandle unsere Infrastruktur jederzeit mit **Sorgfalt** und **Rücksicht**
- **Das Betreten der gesamten Grünflächen der benachbarten Bio Partner AG ist für die Hunde verboten!**
- Auf dem Hallengelände sind die Hunde auf der dafür vorgesehenen Wiese zu versäubern
- **Kotaufnahme ist Pflicht!** Es stehen Robidogs zur Verfügung
- Bitte betretet die Halle nur mit gut versäuberten Hunden
- Nasse Hunde bitte trocknen, Tücher sind bereitgestellt
- Achtet darauf die Halle nur mit sauberen Schuhen zu betreten
- **Unnötiges Gebell** ist auf dem Hallengelände und der Einlauf-/Spazierstrecke zu **vermeiden**
- **Generelle Leinenpflicht** gilt während der Brut- und Setzzeit **vom 1. April bis 31. Juli am und im Wald!** Aufgrund des Verkehrs empfehlen wir die Hunde im ganzen Industrieareal «Birren» stets an der Leine zu führen
- Sollte in der Halle ein Malheur passieren, ist die entsprechende Stelle zu reinigen und zu markieren
- Im Aufenthaltsraum sind Hunde erlaubt
- **In der Halle** und im **Aufenthaltsraum** gilt absolutes **Rauchverbot**. Zigarettenstummel sind in den Aschenbechern zu entsorgen

Wichtig: Zum Ein- und Auslaufen der Hunde oder für Spaziergänge, beim Verlassen des Geländes links halten und am Hundesalon vorbei Richtung Wald laufen. Am Wald angekommen kann man sich links oder rechts halten und findet viele schöne Spazierwege.



Der Verursacher haftet bei unsachgemässer Behandlung oder fahrlässiger Beschädigung. Versicherung ist Sache der Nutzer der Anlage. Eltern haften für Ihre Kinder. Bei Zuwiderhandlung behält sich die Dog TEC GmbH vor, Schadenersatz zu verlangen. Es kann ein Besuchsverbot ohne Anspruch auf Rückerstattung von Trainings- oder Startgeldern ausgesprochen werden.